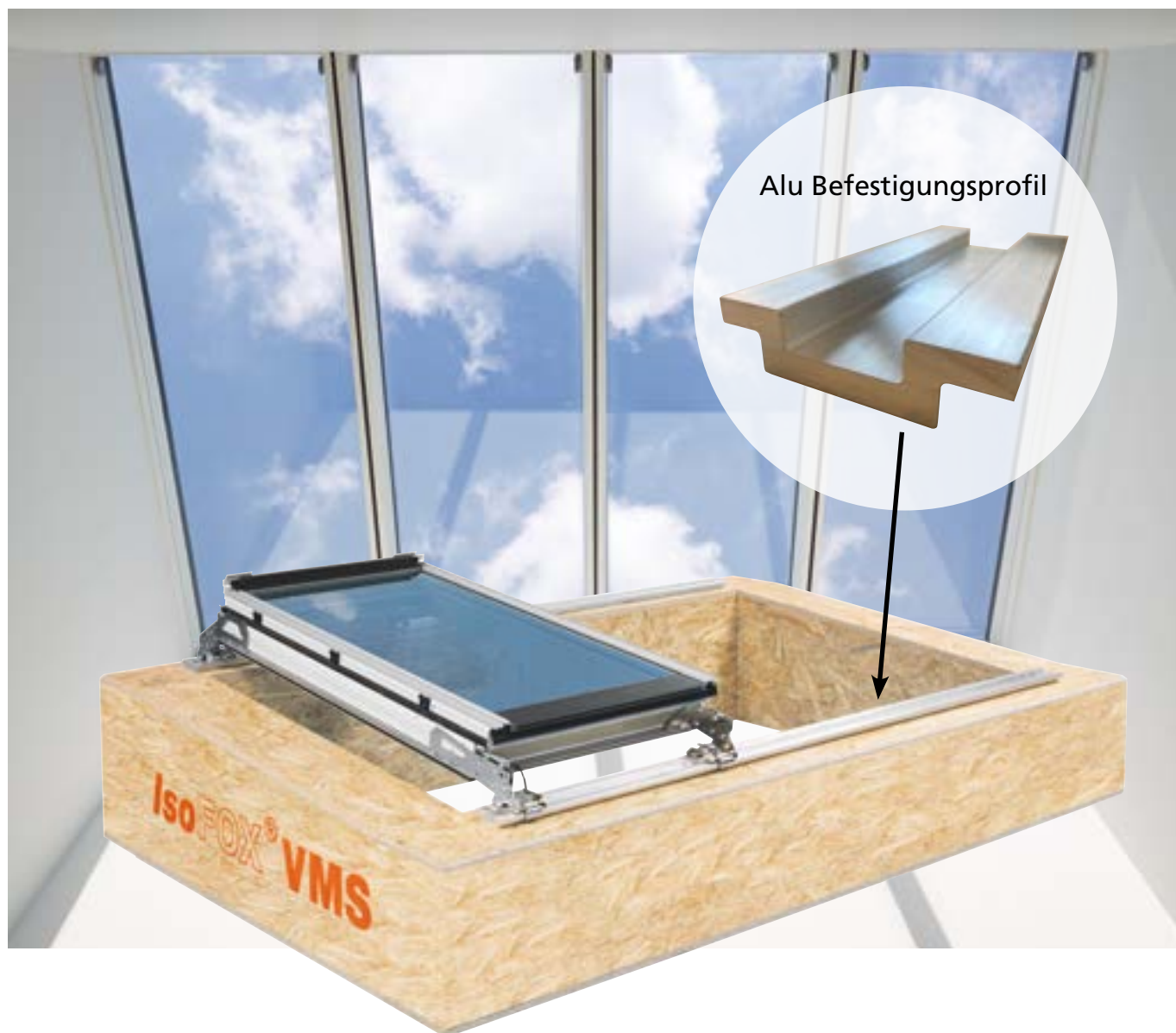


IsoFOX[®] VMS VELUX Modular Skylights



IsoFOX VMS Unterkonstruktion, welche für eine zeitsparende, wärmebrückenfreie und wirtschaftliche Montage von VMS-Lichtbändern mit 5° Neigung geeignet ist.

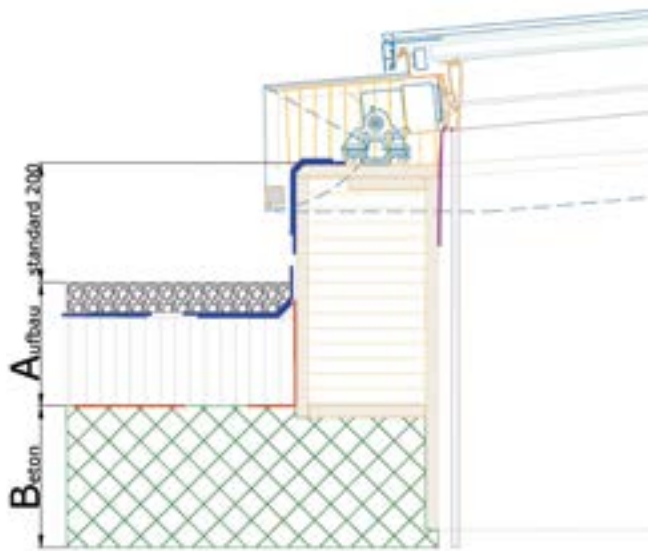
EINE PRÄZISE UNTERKONSTRUKTION ALS BASIS FÜR EINEN REIBUNGSLOSEN EINBAU

Die passgenaue Unterkonstruktion (inkl. Befestigungsprofil und Montagematerial), als Basis für eine einfache und schnelle Installation der VELUX Modular Skylights.

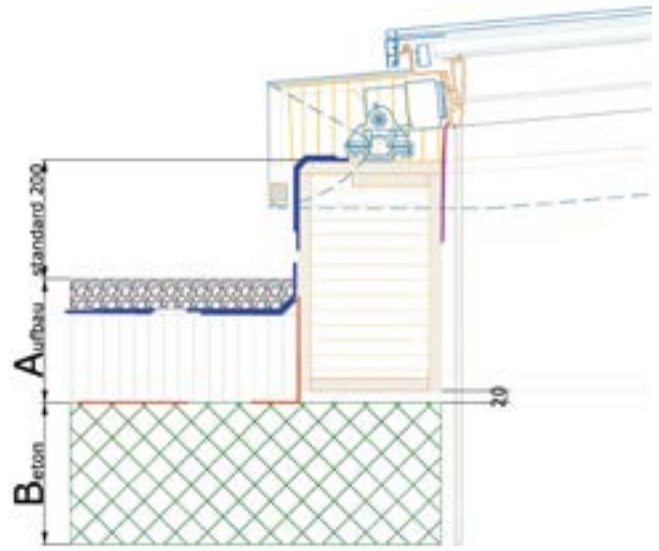
Die **IsoFOX VMS** Unterkonstruktionen bieten noch zusätzliche Vorteile:

- Dämmkern aus PIR-Hochleistungsdämmstoff Lambdawert 0,025 (W/m-K) U-Wert 0,12 (W/K-m²)
- Deckschichten aus Holzwerkplatten 22 mm
- Traufenhöhe: 500 mm
- Einfache und kostensparende Verarbeitung

Die Elemente dienen zuerst als Aussparungsschalung. Anschliessend kann der Wetterschutz zeitnah erfolgen und schlussendlich dienen sie als massgeschneiderte Montageunterkonstruktion für die VELUX Modular Skylights.



Die Unterkonstruktion zum Einbetonieren kann vom Baumeister selbst oder, als zusätzlicher Service, auch vom Flachdach-Anbieter versetzt werden.

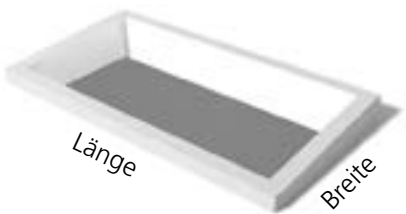


Die Unterkonstruktion zum Aufsetzen kann vom Polybauer, Holzbauer oder Flachdach-Anbieter versetzt werden (inkl. Montage der VMS-Module).



DIE WICHTIGSTEN MASSE FÜR DIE PLANUNG EINES DACHAUSSCHNITTES

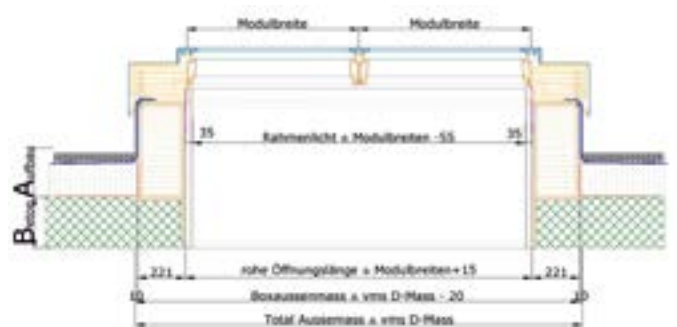
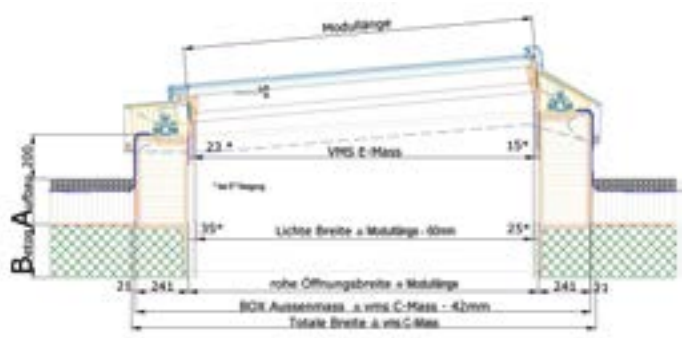
Massabhängigkeiten:



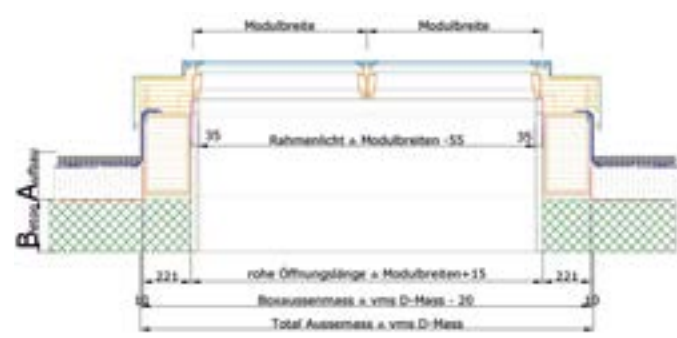
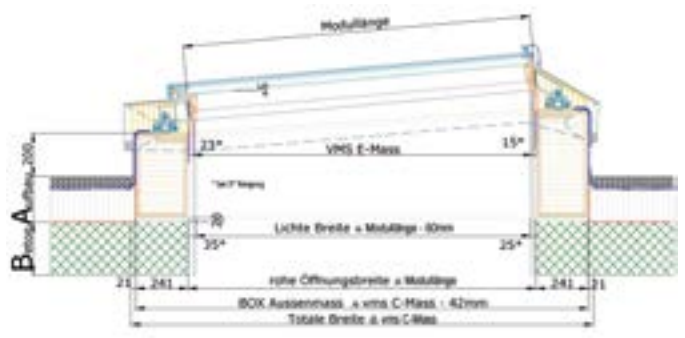
Benötigte Masse

A: Mass von OK Beton roh - fertigem Terrain
 B: UK Beton - OK Beton roh

Eingelegte Unterkonstruktion:



Aufgesetzte Unterkonstruktion:








Aussparungs-Breiten	Modul-Länge
1200	1200
1400	1400
1600	1600
1800	1800
2000	2000
2200	2200
2400	2400

Innenmasse:

Paket	Aussparungs-Längen	
	800	1000
1	815	1015
2	1615	2015
3	2415	3015
4	3215	4015
5		5015

Preise auf Anfrage

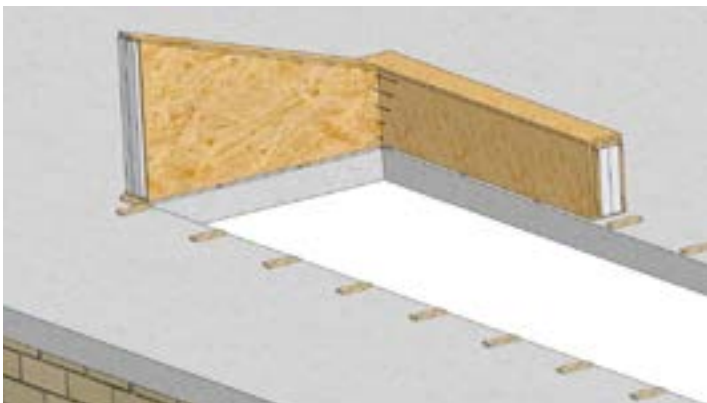
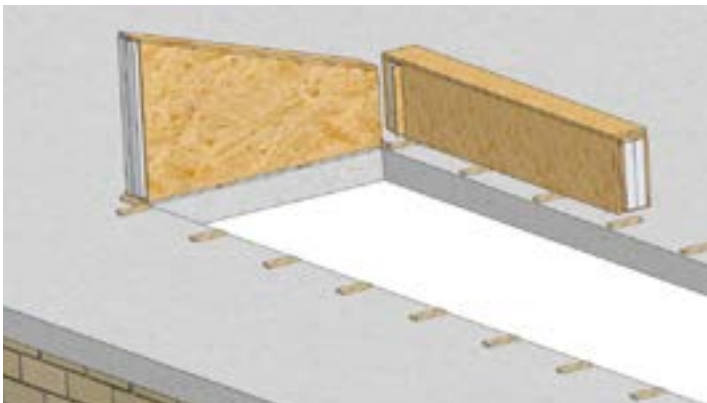
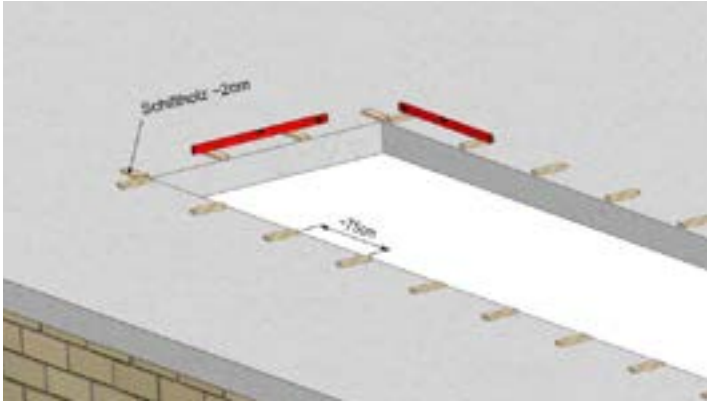
Modulbreite 800 mm Traufhöhe: 500 mm			Modulbreite 1000 mm Traufhöhe: 500 mm			
Art-Nr.	Preis CHF	Module	Art-Nr.	Modul Länge	Preis CHF	
400 0035		 1	400 0000	1200		
400 0036			400 0001	1400		
400 0037			400 0002	1600		
400 0038			400 0003	1800		
400 0039			400 0004	2000		
400 0040			400 0005	2200		
400 0041		 2	400 0006	2400		
400 0042			400 0007	1200		
400 0043			400 0008	1400		
400 0044			400 0009	1600		
400 0045			400 0010	1800		
400 0046			400 0011	2000		
400 0047		 3	400 0012	2200		
400 0048			400 0013	2400		
400 0049			400 0014	1200		
400 0050			400 0015	1400		
400 0051			400 0016	1600		
400 0052			400 0017	1800		
400 0053		 4	400 0018	2000		
400 0054			400 0019	2200		
400 0055			400 0020	2400		
400 0056			400 0021	1200		
400 0057			400 0022	1400		
400 0058			400 0023	1600		
400 0059		 5	400 0024	1800		
400 0060			400 0025	2000		
400 0061			400 0026	2200		
400 0062			400 0027	2400		
			400 0028	1200		
			400 0029	1400		
		400 0030	1600			
		400 0031	1800			
		400 0032	2000			
		400 0033	2200			
		400 0034	2400			

Lieferfrist: ca. 2 – 4 Wochen ab Werk.
 Grossmengen auf Anfrage.
 Preise exkl. MWST.
 Frachtkosten nach Aufwand.

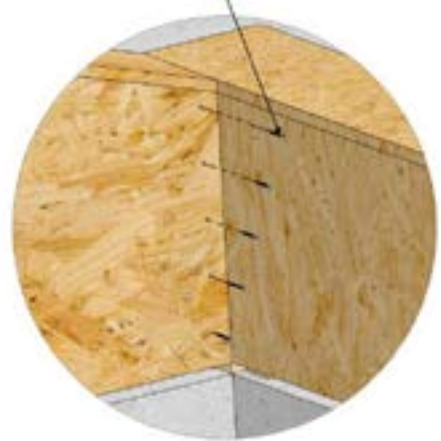
Technische und Preisänderungen vorbehalten.

IsoFOX[®] vms VELUX Modular Skylights

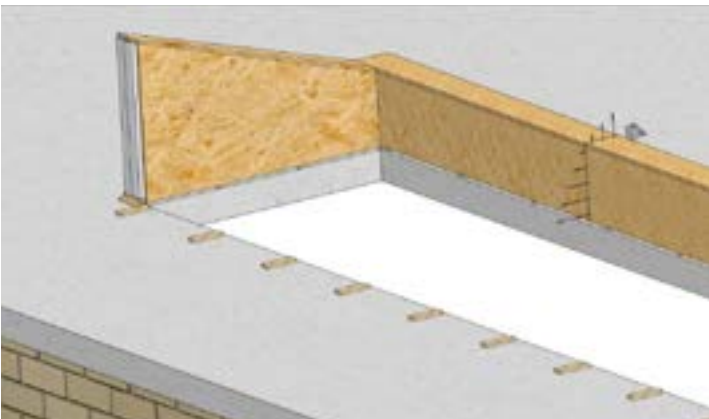
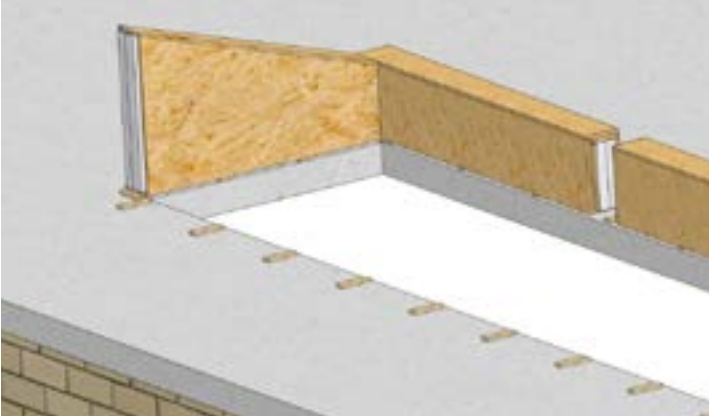
MONTAGEANLEITUNG UNTERKONSTRUKTION



Min. 5x Senk-Spanplattenschraube 5x45 T25



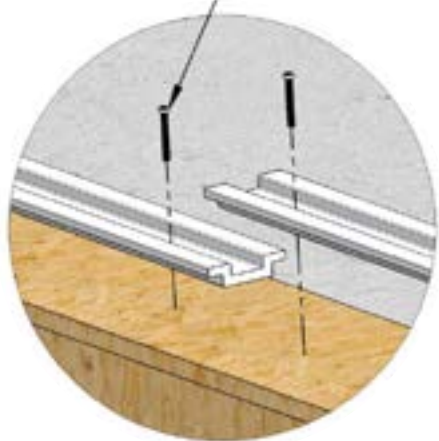
IsoFOX[®] VMS VELUX Modular Skylights
MONTAGEANLEITUNG UNTERKONSTRUKTION



Min. 13x Senk-Spanplattenschraube 5x45 T25



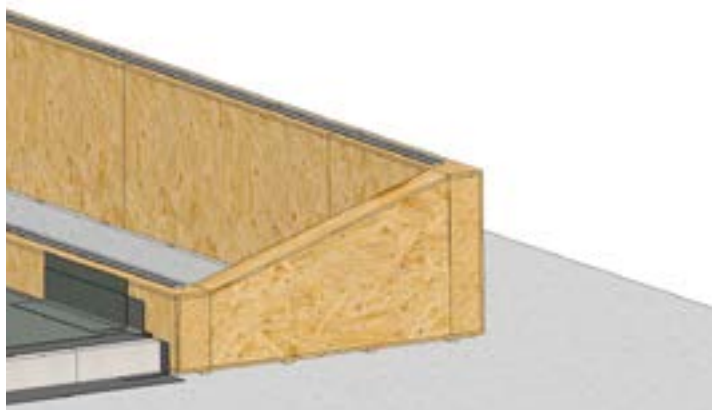
Pan-Head Spanplattenschrauben 6x60 T30



MONTAGEANLEITUNG UNTERKONSTRUKTION



Fenster-Montageschraube 7.5x182 T30



Produkt-Beispiele für eine sichere Dampfbremse

Majrex[®] 200 Dampfbremse an Unterkonstruktion

Mit Hygrobrid-Technologie arbeitende Dampfbremse für das Herstellen von luftdichten Schichten raumseitig der Wärmedämmung.*

Rissan[®] 60 mm

Einseitig klebendes, geschmeidiges Hochleistungsklebeband für das dauerhaft luftdichte Verkleben von Dampfbremsen und Plattenwerkstoffen an Bauteilen im Innenbereich.*

Corvum[®] 30/30

Einseitig klebendes, vorgefaltetes Hochleistungsklebeband für das dauerhafte und luftdichte Anschliessen von Dampfbremsen und Plattenwerkstoffen in Ecken im Innenbereich.*

Fentrim[®] 20

Für das Abdichten von Bauteilfugen im Massivbau im Innenbereich eignet sich das überputzbare, vorgefaltete und robuste Klebeband.*

** Anwendung nach Angaben des Systemlieferanten*

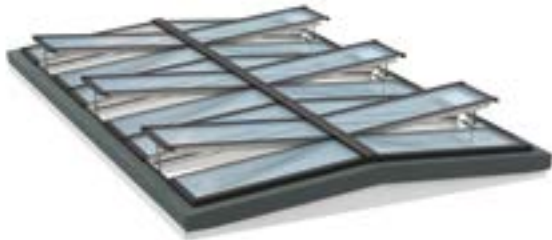
VIELFALT DER MODULARITÄT



Lichtband 5° – 25°



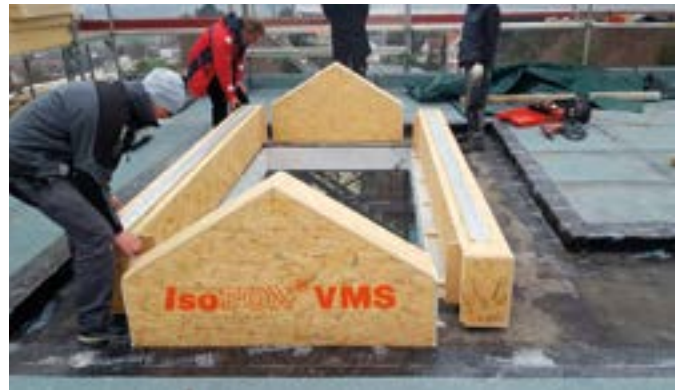
Wandmontage Lichtband 5° – 40°



Sattel-Lichtband 5° mit Träger



Sattel-Lichtband 25° – 40°





IsoFOX[®] VMS VELUX Modular Skylights

DIE CLEVERE LÖSUNG.

Erhältlich bei: