

IsoFOX Dachkranzelement: Die clevere Lösung für den Bau Profi

Das IsoFOX Dachkranzelement für Flachdächer ist eine Schalung und gleichzeitig ein isolierter Dachrandabschluss der obersten Geschossdecke. Die unkomplizierte Montage erfolgt in einem Arbeitsschritt und garantiert dadurch eine hohe Effizienz.

Das IsoFOX Dachkranzelement bietet zudem viele andere Vorteile für Fassaden mit Aussendämmung in Styropor, Steinwolle, PUR sowie für hinterlüftete Fassadensysteme:

- Einfache und effiziente Montage
- Zeitersparnis (Wegfall diverser Arbeitsschritte)
- Wärmebrückenfrei
- Schmale Brüstungsabdeckungen
- Saubere und durchdachte Detaillösungen
- Abdichtung zeitnah möglich

Vorteile und Eigenschaften

Mit der Anwendung von IsoFOX Dachkranzelementen entfallen die Montagekosten der Deckenstirnschalungen. Sie können direkt auf der Baustelle mit einer Hand- oder Allzweckstichsäge zugeschnitten werden und ausserdem mit den üblichen Montagehilfsmitteln, welche für die Deckenstirnschalung verwendet werden, montiert werden.

Die Oberflächen sind optimale Haftgründe für nachträgliche Beschichtungen:

- Flachdachseitig wird mit Bitumenbahnen oder Dachfolien abgedichtet
- Fassadenseitig wird eine polyurethan- oder dispersionshaltige Klebeschicht für die Fassadenplatten aufgetragen

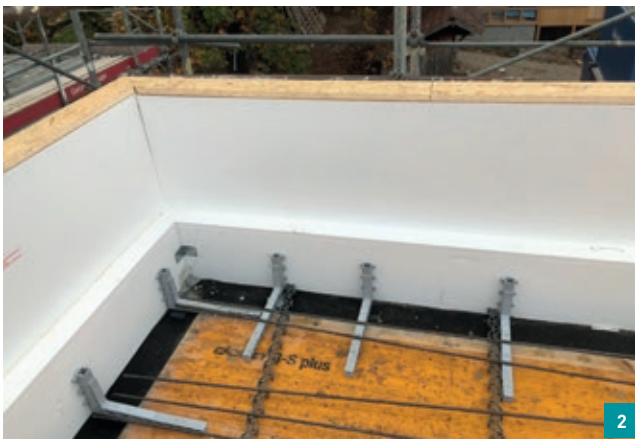
Die Kosten für die Brüstungsabdeckungen werden ausserdem erheblich gesenkt, da diese eine minimale Breite aufweisen. Je nach Witterung können die Dachkranzelemente zirka 5 Tage nach dem Betonieren der Decke mit Dichtungsbahnen beschichtet werden. Somit kann kein Regenwasser mehr zu den Fassaden durchdringen.

Spezialausführungen für Geländer-Montagen sind ebenfalls möglich. ▼





1



2



3



4



5

Weitere Informationen:

Kambo AG
 Stationsweg 4
 3428 Wiler bei Utzenstorf
 Tel. 032 666 38 00
 www.kambo.ch

- 1 Nach dem Abladen müssen die IsoFOX Dachkranzelemente vor Witterungseinflüssen und Verschmutzungen geschützt gelagert werden, sofern sie nicht umgehend versetzt werden.
- 2 Die IsoFOX Dachkranzelemente in der Standardausführung werden mit je vier Kombifix-Winkeln aus Kunststoff befestigt sowie mit Senk-/Spannplattenschrauben aus Stahl verschraubt. Die Aussen- und Innen-Ecken sind mit dem Eckverbinder zu fixieren.

- 3 Unmittelbar nach der Montage der IsoFOX Dachkranzelemente werden die lose mitgelieferten Brüstungsabdeckungen mit Senk-/Spannplattenschrauben aus Stahl auf das Element geschraubt.
- 4 IsoFOX Dachkranzelemente haben auf der Brüstungsinnenseite eine wasserabweisende Beschichtung, welche die Elemente während der Bauzeit optimal schützt. Trotzdem müssen die Elemente während des kompletten Arbeitsablaufs zusätzlich vor Nässe und Schmutz geschützt werden.
- 5 Je nach Witterung sollten nach ca. 5 Tagen nach dem Betonieren der Decke die IsoFOX Dachkranzelemente flächenseitig wasserdicht mit Dichtungsbahnen beschichtet werden, damit kein Wasser beim Anschluss des Elementes an die Betondecke und bei den Elementstößen in die Elemente fließen kann. Gleichzeitig werden die Fassadenmauern vor Durchnässung geschützt.